

あまい 通信

毎月発行 編集長 尼崎 鍊一 2021.4月号

2021年に入って、3か月が過ぎました。皆様におかれましてはいかがお過ごしでしょうか。

4月に入り新年度の始まりです。去年は、緊急事態宣言で全ての行事は自粛され、学校やスポーツ、様々な行事が全て中止になっていました。

我が子は昨年小学生になったのですが、入学式も延期され、しばらく自宅待機で授業も開始されず、小学校に入学したにも関わらず、学校にいかず自宅で課題を行うといった、異例の状況でした。

今年は、例年通りではありませんが、中止や順延されずに、入場数の規制や、感染予防対策をしっかりと行って開催されています。今後しばらくは、このような開催の仕方がスタンダードになるかもしれませんね。

今年は、2月3月の天候が良くて気温も高かったせいか、桜の開花予想が例年に比べてとても早くなっていますね。もう近所の公園や神社の桜も咲いていました。花見シーズンの前に一雨あるともう散ってしまいそうな雰囲気です。

この桜の花を見ると、ようやく春がきたと感じさせますね。皆様におかれましては、1年に1度のこの季節をお楽しみくださいませ。

あやとりできたよ～



醍矢 今月 7歳7か月

最近ではスマホのゲームやswitchなどで、遊んでいる子供が多いのですが、我が子はまた、そういったものを与えていないので、もっぱら遊びは、昔からある遊びをしています。

先日はあやとりを始めたようで、色んな形を作って、パパできたよと見せてくれました。右はハシゴで、左はピカチュウだそうです。

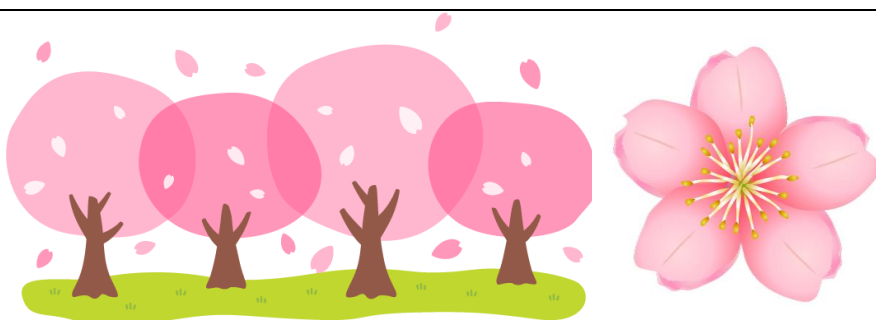
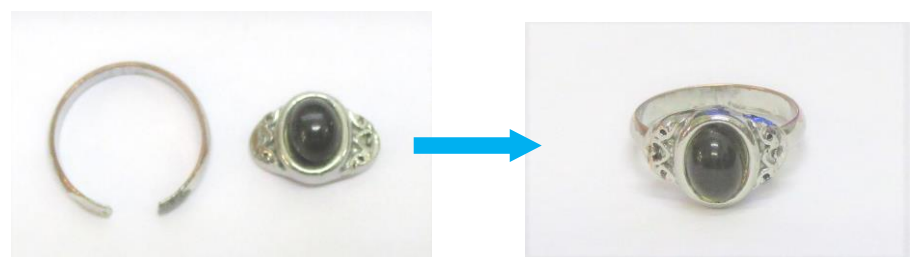
ハシゴはした覚えがありますが、私の小さい頃はピカチュウはなかったと思います。

アクセサリーのリングのお修理

地金が、アクセサリーのリングが壊れたので、お修理してほしいとの依頼があり、ロー付けなどの火を入れて修理することが出来ないため、職人さんが接着やカシメる事で工夫をしてお修理して頂きました。

Before

After



お好きなデザインで作るオーダーメイドジュエリー
最高品質のオリジナルジュエリー

心齋橋 **尼伊**
SINCE 1790

TEL-06-6245-0700
〒542-0086 大阪市中央区西心斎橋 1-10-19
尼伊ビル2F
E-mail info@amai.jp
http://www.amai.jp



○地下鉄御堂筋線心斎橋駅西出口を出て右に徒歩150m